

Kordula Klose - 34379 Calden-
Fürstenwald - Bahnhofstrasse 34

Text zu den Plastiken und Stahlarbeiten

Als Bildhauerin arbeite ich mit Stahlblechen und anderen Halbzeugen. Die Grundlagen meiner künstlerischen Arbeit sind geometrische Formen, aus denen ich meine konstruktiven, eher strengen Skulpturen entwickle. Die Rhythmik der Skulpturen wird durch die Symmetrie ihrer Elemente bestimmt. Neben der freien bildhauerischen Arbeit habe ich an verschiedenen Projekten im Rahmen „Kunst am Bau“ gearbeitet und mich dadurch mit der angewandten Kunst auseinandergesetzt.

Schalen aus Stahl und Raum

Durch Impulse aus dieser Auseinandersetzung habe ich mich verstärkt mit Design und funktionalen Arbeiten befasst. In der Folge sind seit 1995 auch Möbel, Schalen, Kerzenleuchter und Designobjekte entstanden, die in Gestalt und Material nach den gleichen Kriterien entwickelt sind wie meine Skulpturen. Diese Arbeiten sind meiner bildhauerischen Sprache verpflichtet und erlauben mir doch den selbst gesetzten formalen Rahmen spielerisch auszuweiten. Besonders reizt mich, die von der Funktion verlangte Form in die Möglichkeiten eines vielfältigen Materials zu übertragen.

Raumstandorte

Nach Arbeiten im Rahmen funktionaler Zusammenhänge wie Möbel und Innenräume, habe ich für Skulpturenprojekte Pavillons entwickelt und gebaut, die als Skulpturen für den öffentlichen Raum konzipiert, begehbar und nutzbar sind. In diesen Pavillons erfährt der Zusammenhang von Form und Ort eine besondere Bedeutung. Während die Skulptur den Raum definiert, den sie beansprucht, verwächst die Form der Pavillons geradezu mit dessen Funktion und seinem Standort.

KunstStandort Bahnhof

Ein Kunstcafé wird das Herzstück des Kunststandortes Bahnhof, von dem Impulse ausgehen für Workshops, Kunstprojekte, Architektur Projekte, Ausstellungen, Lesungen, für Möbeldesign und Gestaltung. Meine Idee ist es, mein eigenes Lebensumfeld zu einem Aktionsort für Kunst und kreative Ideen zu machen, in das vielfältige künstlerische Interessen in ein Kunstangebot von Workshop, Ausstellung bis Kunst am Bau Projekten und anderen fließen. In dem besonderen Ambiente dieses Bahnhofes können schöpferische Prozesse selbst erlebt werden und Anregungen zu eigenem kreativem Handeln gewonnen werden.

Kordula Klose - 34379 Calden- Fürsten-
wald (Germania) - Bahnhofstrasse 34

Sulle sculture e le opere in acciaio

Come scultrice lavoro con lamiere di acciaio e altri semilavorati. Alla base dei miei lavori d'arte vi sono figure geometriche, da cui sviluppo le mie sculture piuttosto severe, costruttive. Il ritmo delle sculture è dato dalla simmetria dei suoi elementi. Oltre a svolgere la libera attività di scultrice, ho partecipato a vari progetti nell'ambito "L'arte nell'architettura", confrontandomi con le arti applicate.

Ciotole d'acciaio e spazio

Grazie agli impulsi tratti da tali progetti, mi sono sempre più occupata di design e lavori funzionali. Successivamente, a partire dal 1995, sono nati anche mobili, ciotole, candelieri e oggetti di design che, in quanto a forma e materiale, seguono gli stessi criteri delle mie sculture. Sebbene questi lavori siano legati al mio linguaggio scultoreo, mi permettono comunque di ampliare in modo ludico la cornice formale da me stessa imposta. Trovo particolarmente stimolante conferire alle svariate possibilità offerte dai materiali la forma che la stessa funzione reclama.

Creazione di spazi

Oltre ai lavori nell'ambito dei rapporti funzionali come ad esempio mobili e spazi interni, ho sviluppato e costruito gazebo per progetti sculturali, concepiti quale struttura calpestabile e utilizzabile per spazi esterni. In questi gazebo l'unione fra forma e luogo assume un significato particolare. Mentre la scultura definisce lo spazio da lei stessa occupato, la forma del gazebo si fonde con la sua funzione e con il luogo in cui è posizionato.

L'arte in stazione

Un "Kunstcafé" (Caffè d'arte) sarà il cuore pulsante di "l'arte in stazione" da cui partono impulsi per workshop, progetti artistici, progetti architettonici, mostre, letture, e per la creazione e il design del mobile. La mia idea è quella di trasformare i miei spazi vitali in un luogo in cui promuovere l'arte e la creatività, un luogo in cui convergono i più svariati interessi artistici con lo scopo di offrire workshop, mostre, progetti "l'arte nell'architettura", ecc. Nell'ambiente particolare della stazione è possibile vivere di persona i processi creativi e ricavare stimoli per le proprie azioni creative.





STAHLSKULPTUR VI

2014 - Stahlblech, geschweißt
160 x 45 x 55 cm
(particolari in sequenza / detailansichten)





STAHLSKULPTUR II
2013 - Stahlblech und Rohr
13 x 10 x 14 cm

STAHLSKULPTUR V
2011 - Stahlblech und Glas
15 x 22 x 30 cm

STAHLSKULPTUR III
2013 - Stahlblech und Rohr
13 x 13 x 12 cm
(particolari in sequenza / detailansichten)





STAHLSKULPTUR III
2013 - Stahlblech und Rohr
13 x 13 x 12 cm
(particolari in sequenza / detailansichten)

STAHLSKULPTUR V
2011 - Stahlblech und Glas
15 x 22 x 30 cm





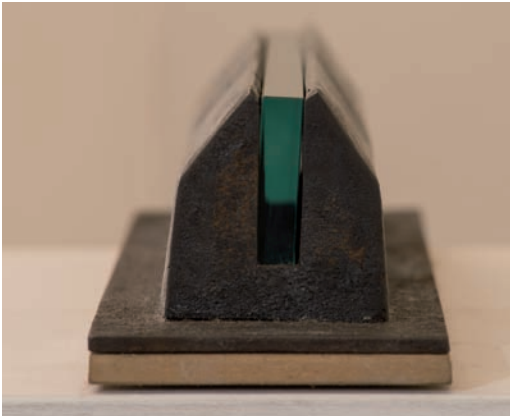




STAHLSKULPTUR I
2013 - Stahlblech und Glas
50 x 6 x 7 cm

STAHLSKULPTUR I
2010 - Stahlblech und Glas
22 x 10 x 15 cm

STAHLSKULPTUR XV
2011 - Stahlblech und Glas
34 x 17 x 24 cm





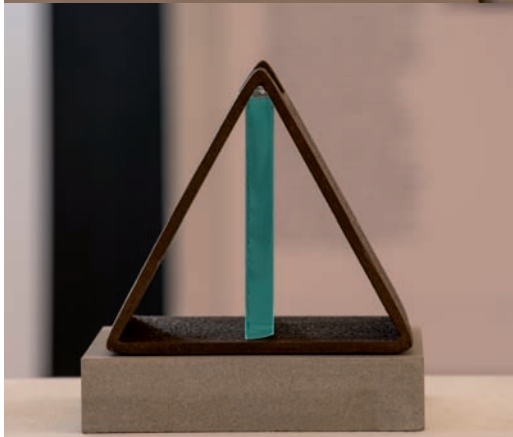




STAHLSKULPTUR III
2012 - Stahlblech und Glas
20 x 14 x 12 cm

STAHLSKULPTUR III
2014 - Stahlblech und Glas
20 x 6 x 6 cm

STAHLSKULPTUR II
2014 - Stahlblech und Glas
12 x 12 x 16 cm





STAHLSKULPTUR IV

1984 - Stahlblech, geschweißt

160 x 30 x 35 cm

(particolari in sequenza / detailansichten)

STAHLGLASSKULPTUR VIII

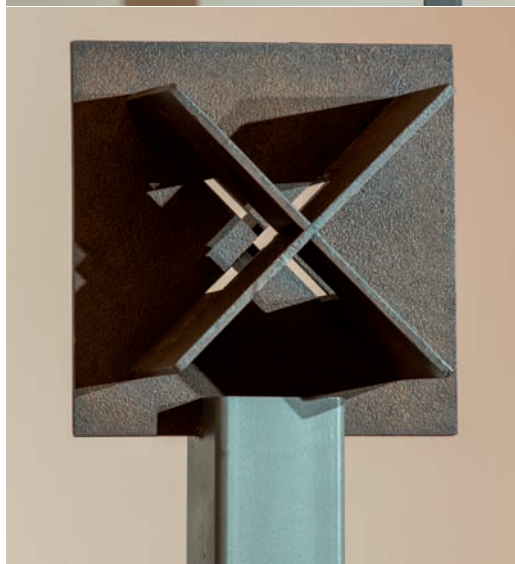
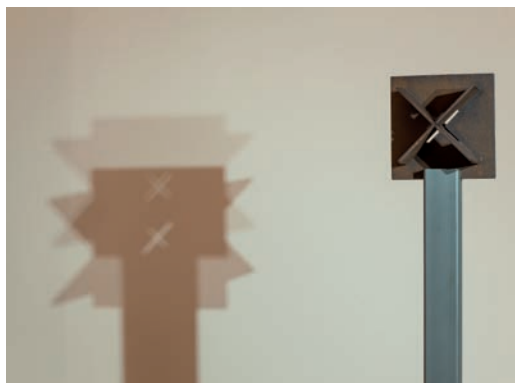
2014 - Stahlblech und Glas

5 x 35 x 35 cm

STAHLSKULPTUR I

2013 - Stahlblech und Glas

50 x 6 x 7 cm





KLEINE SCHALE

2003 - Lochblech und Stahlblech

14 x 24 x 14 cm

(particolari in sequenza / detailansichten)

STAHLGLASSKULPTUR III

2011 - Stahlblech und Glas

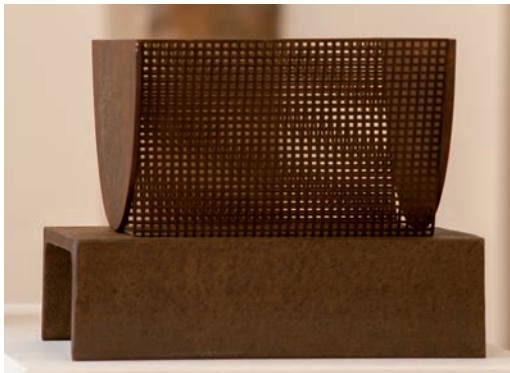
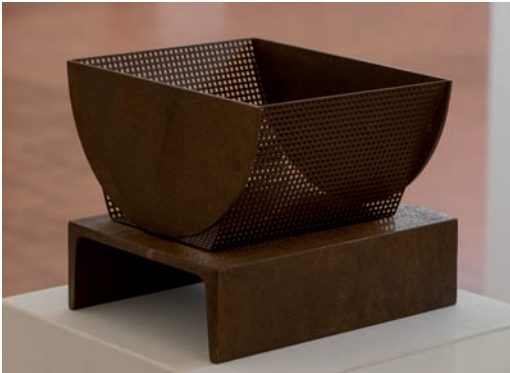
25 x 15 x 30 cm

(particolari in sequenza / detailansichten)

STAHLGLASSKULPTUR V

2014 - Stahlblech und Glas

30 x 15 x 8 cm







Kordula Klose
biographie

1975 - 1981

Studium der Metallbildhauerei an der
Kunstakademie Kassel bei Prof.E. Fiebig

1980

Beginn freischaffender Tätigkeit als Bildhauerin

1990 - 1998

Entwicklung und Organisation von Kunstprojekten
Im Team der Produzentengalerie

Seit 1994

Arbeiten in Design und Möbelbau

1998 - 2000

Entwicklung der „Turmumspielungen“, ein Kulturprojekt
für die Lutherkirche Kassel, Kunstaktionen im
Rahmen der Turmumspielungen und Erarbeitung
eines Konzeptes für die Nutzung und Erhaltung des
Denkmalgeschützten Lutherkirchturms

1988 - 2013

Ausstellungen im In- und Ausland wie: (Auswahl)
BBK „Die Neuen“ Ausstellung in Bad Hersfeld
Wülmersen: Tag des Offenen Denkmals,
„Spiegelungen“ Kunstprojekt „Losse - Kunst am Fluss“
Ausstellungen „Sommerfrische“ Schloss Wilhelmsthal,
Hann „Münden“ Kunst in alten Mauern“, Lichthof im
Verwaltungsgericht Kassel, „Kunstdinge“,
Ausstellung von Skulpturen in Hümme,
Café Bahnhof Fürstenwald, Multiples BBK in Kassel,
Kunstmeile Kassel

2008

Simpozionul international de arta contemporana,
Teilnahme an dem Symposium in Rumänien
in Singeorz Bay

1988 - 2014

Arbeiten für den öffentlichen Raum und Wettbewerbe
im Rahmen „Kunst am Bau“, z.B. Friedhofskapelle
Waldau; Stahlplastik für Frankenberg; Pavillon im
Stadtpark Vellmar.
Workshops für Schule und Erwachsenenbildung,
„Lichthaus“, Kunst im Kellerwald

2004 - 2014

Eröffnung und Leitung eines Kulturcafés mit
wechselnden Ausstellungen, Musik, Vorträgen,
Film und Lesungen im ehemaligen Bahnhof
in Fürstenwald.

2014

Kreishaus Kassel vom Landkreis Kassel

Kordula Klose
biografia

1975 - 1981

Studi di scultura del metallo all'Accademia di Belle
Arti di Kassel con il Professor E. Fiebig

1980

Inizio della carriera come scultrice freelance

1990 - 1998

Sviluppo e organizzazione di progetti artistici
nel team della Produzentengalerie

Dal 1994

Opera nella progettazione e nella creazione di
mobili

1998 - 2000

Sviluppo del *Turmumspielungen*, un progetto culturale
per la Chiesa Luterana di Kassel. Attività artistiche
nell'ambito del *Turmumspielungen* e sviluppo di un
progetto per l'utilizzo e la manutenzione del campanile
della chiesa, posto sotto tutela come monumento

1988 - 2013

Mostre in patria e all'estero, come ad esempio:
BBK *Die Neuen* mostra a Bad Hersfeld Wülmersen:
Giornata dei monumenti aperti, *Spiegelungen*
progetto artistico *Losse - Kunst am Fluss* mostre
Sommerfrische Castello Wilhelmsthal, Hann.
Münden Kunst in alten Mauern, atrio del tribunale
amministrativo di Kassel, *Kunstdinge*, mostra di
Sculture a Hümme, Café Bahnhof a Fürstenwald,
Multiples BBK a Kassel, Kunstmeile a Kassel

2008

Simpozionul de arta internationala contemporana,
Partecipazione al simposio a Singeorz Bai
in Romania.

1988 - 2014

Lavori per gli spazi pubblici e concorsi nell'ambito
del "Kunst am Bau" (arte nella costruzione),
ad esempio: la Friedhofskapelle nel quartiere
Waldau; la scultura in acciaio a Frankenberg;
il padiglione nel parco cittadino di Vellmar.
Laboratori per le scuole e formazioni per adulti,
"Lichthaus", Arte nella Kellerwald

2004 - 2014

Apertura e gestione di un caffè culturale che pro-
pone mostre, musica, conferenze, film e letture
nella ex stazione ferroviaria di Fürstenwald.

2014

Kreishaus Kassel nel distretto di Kassel